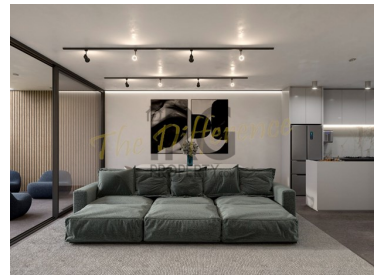




## Loulé (São Clemente) - Maison de ville



 **3**  
Des chambres

 **3**  
Salles de bain

 **232**  
Aire (m<sup>2</sup>)

  
Garage

**723 800 €**  
(EUR €)



### Stephen Anderson

Le parcours de Stephen dans l'immobilier : de la Floride à

+351 916 065 478 <sup>2</sup> · +351 289 313 325 <sup>1</sup>

stephen.anderson@irgproperty.com

T +351 289 313 325 <sup>1</sup> · T +44 800 015 9997 · E info@irgproperty.com

Estrada Quinta do Lago, Almancil, 8135-160  
AMI 8687

<sup>1</sup> (Appel vers le réseau fixe national) | <sup>2</sup> (Appel réseau mobile national)



## Caractéristiques de la propriété

- Air-conditionner
- Armoires encastrées
- Jardins
- Année de construction: 2024
- Vue: Vue sur Jardin
- Balcon
- Garage
- Certification énergétique: En cours
- Cuisine équipée
- Les panneaux solaires pré-installation
- Proximité: Centre commercial, Restaurants, Ville, Hôpital, Écoles, Piscines Publiques, Terrain de jeux
- Étages: 3
- Double vitrage
- Terrasse
- Situation centrale



### Stephen Anderson

Le parcours de Stephen dans l'immobilier : de la Floride à

+351 916 065 478 <sup>2</sup> · +351 289 313 325 <sup>1</sup>

stephen.anderson@irgproperty.com

T +351 289 313 325 <sup>1</sup> · T +44 800 015 9997 · E info@irgproperty.com

Estrada Quinta do Lago, Almancil, 8135-160  
AMI 8687

<sup>1</sup> (Appel vers le réseau fixe national) | <sup>2</sup> (Appel réseau mobile national)